



LES PETITS DÉJEUNERS ASSOCIATIFS :

Motivation et implication dans mon association : quelle méthode ?

SAMEDI 25 MAI 2024 - **COMPTE RENDU**

Rédigé par la commission «Les petits déjeuners associatifs» du CCVA

PÔLE
DÉVELOPPEMENT
 **ASSOCIATIF**
& MANIFESTATIONS
COLOMIERS





Trois rendez-vous, deux heures le samedi matin pour discuter ensemble de vos projets.

Pensés et initiés par le Conseil Columérin de la Vie Associative « Les petits déjeuners associatifs », sont des ateliers de réflexions co-construits avec le soutien de la Ville via le Pôle Développement Associatif - Manifestations. Ils ont pour objectif de créer du lien entre les associations columérines et de répondre aux besoins des bénévoles.

Ces trois rencontres vous apporteront un ensemble d'actions que vous pourrez mettre en place à plus ou moins long terme dans vos associations, afin d'améliorer votre fonctionnement. Si les trois ateliers sont indépendants les uns des autres, participer au trois vous permettra de bénéficier de la continuité et de l'évolution des contenus.

Les membres du Conseil Columérin de la Vie Associative





Lieu : club house de l'US Colomiers Football, 9 allée Abel Boyer, complexe Capitany à Colomiers.

Intervenant : Maëlle Neuts du Mouvement Associatif.

Personnes présentes :

Associations : La Peña columérine, Plantes en folie, la Chorale populaire, Repair Café, le Jardin d'Anna, La fanfare, l'Us Colomiers Rugby, le Cercle Laïque.

Pour le Conseil columérin de la vie associative : Mme Hélène Oblette, Mrs Jean-Christophe Renaud, Jean-Louis Lasserre.

Excusés : Mmes Agnès Casteran, Marie-Pierre Crussely, Mrs Alain Bouteiller, Nouhoum Frantao.





Les participants sont accueillis autour d'un café, par les membres du CCVA.



Déroulé de la matinée de travail :



Tour de table :

L'intervenant propose aux participants de se présenter au travers des questions suivantes :

Quelle association ou organisation je représente ?

Avec quelles attentes je viens aujourd'hui ?

Une raison qui vous a poussée à devenir bénévole

Exercice d'écoute active (par binômes) :



Pendant 5 minutes une personne partage ses difficultés de mobilisation de bénévoles pendant que l'autre écoute

Pendant 5 minutes ensuite, la personne qui a écouté pose des questions de précisions et propose des pistes de solutions

Dans un second temps, on inverse les rôles

Exercice de groupe

Pour conclure la séance chaque groupe travaille sur l'accueil et l'implication d'un bénévole dans une association et propose des solutions.

Exemples de solutions proposées lors de l'exercice :

- Réaliser un livret d'accueil (Mot de bienvenue, valeurs et histoire de l'association, Qui fait quoi ?, trombinoscope, gouvernance, statuts, activités, évènements, documentation, outils, site internet, réseaux sociaux...)

- Convivialité à mettre en avant et à faire perdurer.
- Faciliter les conditions de réussite du bénévole (de l'observateur 90% au bénévole 5%)
- Susciter l'intérêt, partager, être proactif
- Projet : Co-construction, visibilité, célébration des réussites.



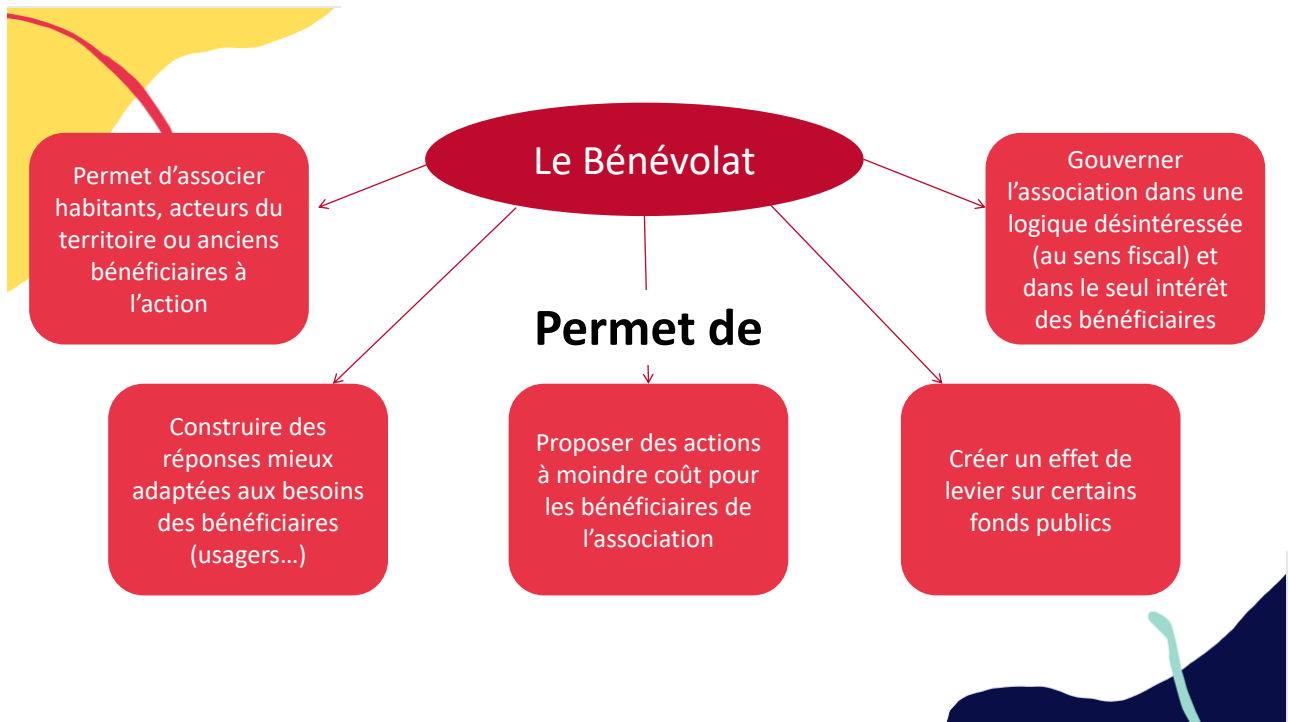
Définition du bénévole

«Est bénévole toute personne qui s'engage librement pour mener une action non salariée en direction d'autrui, en dehors de son temps professionnel et familial»

Deux caractéristiques propres :

- Absence de lien de subordination
- Ne perçoit aucune rémunération

Les ressources



Le bénévolat au cœur de la stratégie de l'association

Sujet touchant à la stratégie et à la dynamique de l'association de moyen-long terme :

Le bénévole est LA ressource essentielle de tout projet associatif. Il est à la fois :

- Au contact des bénéficiaires ou de l'action et repère donc les signaux faibles
- Dépositaire d'une liberté créatrice de valeurs, d'idées de projets et de retour à l'essentiel
- Le bénévole de terrain est souvent le dirigeant de demain...
- Il est le CŒUR de toute association et permet la dynamique citoyenne au service des bénéficiaires

Sans bénévole, il n'y a plus d'association d'intérêt général...



Typologie des bénévoles

6 types d'investissement bénévoles sont identifiés dont trois prédominants:

- **Réflexif-critique** : *militant-e revendicatif·ve, est dans une logique de perfectionnement de l'association pour aller au bout de ses idées*
- **Expérientiel** : *investissement dans la durée pour répondre à un besoin d'épanouissement en cohérence avec ses valeurs et principes*
- **Productif** : *investissement tourné vers la mise en place d'activités ou d'accompagnement des usagers*
- **Territorial-communautaire** : *motivé-e par l'ancrage territorial et les dynamiques partenariales*
- **Notabiliaire** : *mobilise ses ressources et ses réseaux*
- **Gestionnaire** : *au service des tâches de gestion et administratives*

Aujourd'hui, on identifie une crise **du militantisme gestionnaire**.

Source : Travaux du FONJEP sur les MSE Expérimentation du Laboratoire de recherche FMSH.
Octobre 2019



Source de motivation

L'engagement bénévole s'appuie à la fois sur des motivations personnelles et sur des motivations portées vers les autres :

- 86 % des bénévoles déclarent vouloir être utile et agir pour les autres
- 47 % s'engagent en raison de la cause défendue par l'association
- 47 % recherchent à s'épanouir personnellement
- 32 % souhaitent « appartenir » à une équipe
- 23 % cherchent à acquérir des compétences

La convivialité reste un élément de satisfaction important pour plus de la moitié des bénévoles.

Source : « La France bénévole : Évolutions et perspectives 2022 » – Recherche et Solidarités



Transformation du bénévolat



Les études récentes identifient une modification de la nature de l'engagement bénévole :

- Une augmentation du nombre de personnes qui s'engagent
- Une raréfaction du bénévolat de longue durée en faveur du bénévolat ponctuel

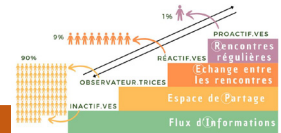
Bonnes pratiques :

- Prévoir un parcours pour accompagner la prise en main du fonctionnement de l'association et d'éventuelle responsabilité
- Interroger les personnes sur ce qui peut les intéresser, les actions qu'elles voudraient porter
- Identifier les besoins en formation et faire le lien avec des formations gratuites et ouvertes aux bénévoles
- Prévoir des temps de célébration afin de favoriser l'interconnaissance
- Identifier ces besoins et les traduire en termes de missions afin de pouvoir communiquer dessus

Points de vigilance :

- Ne pas précipiter la prise de responsabilité ce qui peut effrayer
- Tout le monde ne doit pas obligatoirement s'engager dans les instances, il faut aussi avoir un terrain régulier

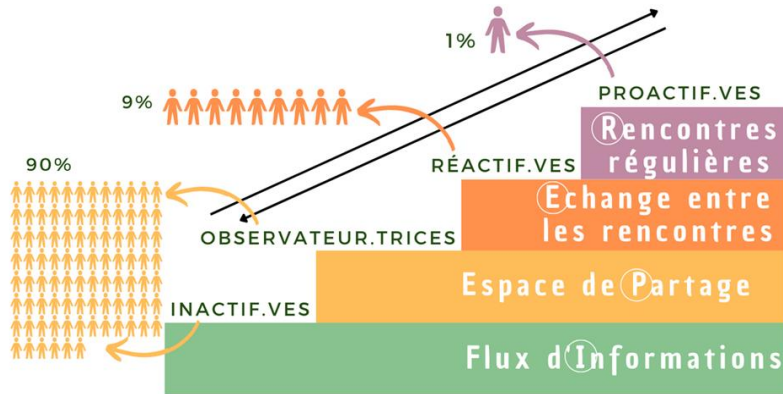
L'implication



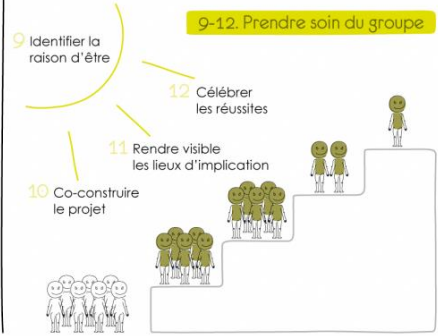
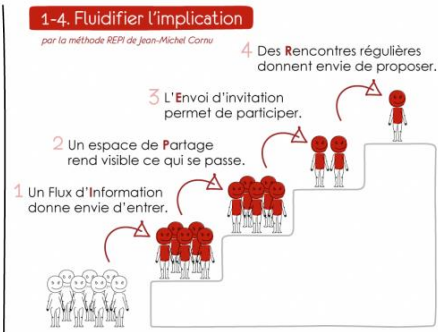
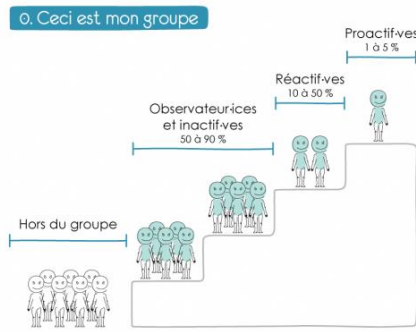
Leviers favorables à l'implication	Freins à l'implication
<ul style="list-style-type: none"> • La reconnaissance • L'utilité du groupe, sa raison d'être, le sens • L'apprentissage : la personne sait/sent qu'elle peut apprendre des choses • Le sentiment du travail bien fait • Le plaisir, le fun • Le retour sur investissement • La contrôlabilité, le fait d'être en capacité de.. 	<ul style="list-style-type: none"> • Le manque de sécurité • Le manque de confiance (du groupe ou en soi) • La peur de ne pas pouvoir se désengager (identifier clairement les portes de sorties) • Outils ou sujets trop complexes • Manque de temps • Perte de légitimité ou de pouvoir • Manque de convivialité, temps trop « sérieux » • Relations interpersonnelles complexes

L'implication

Focus sur la méthode REPI – JM Cornu



74. Les 12 travaux de l'implication Comment favoriser l'implication des membres de mon collectif ?



S'assurer que ces 12 travaux soient faits... sans forcément les faire soi-même !



PÔLE
DÉVELOPPEMENT
ASSOCIATIF
& MANIFESTATIONS
COLOMIERS