

- SALLE SATGE -

- **Nom de la salle :** Salle PIERRE SATGE
- **Adresse :** 8-10 avenue Yves Brunaud, 31770 COLOMIERS
- **Mail :** festivites@mairie-colomiers.fr

- **Type de salle** > 3^{ème} catégorie Type >L - X
- **Jauges :**
 - >300 debout
 - >200 assis (spectacle)
 - >180 assis (avec tables)

CONTACTS

Service Festivités : Didier ESCOURROU 05.61.15.23.77
didier.escourrou@mairie-colomiers.fr

Coordination technique : Didier BORTOLOTTA 06.58.09.85.18
didier.bortolotto@mairie-colomiers.fr

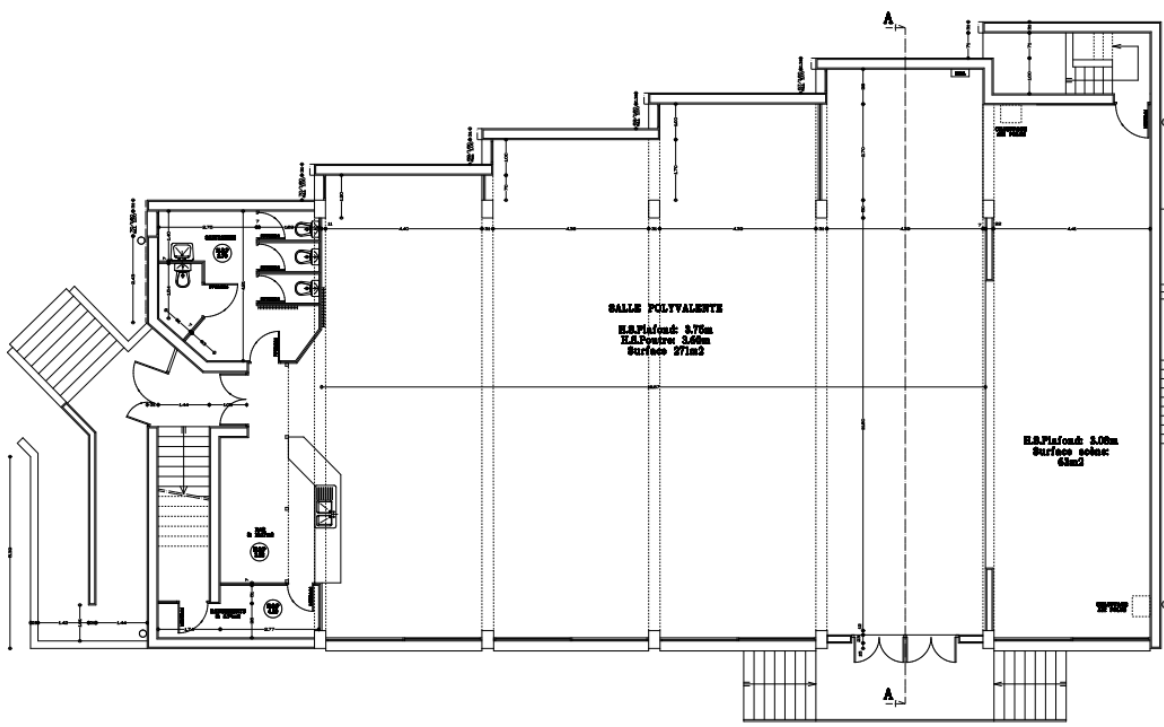


I/ DESCRIPTION DE LA SALLE & LISTE DU MATERIEL

- **Surface :** 276m² (salle) + 62m² (scène)
- **Nature du sol :** béton
- **Hauteur :** 3m85



- **Toilettes :** 3 WC simples + 1 WC PMR
- **Bar :** 1 armoire froide 1 200l / 1 évier double / 2 poubelles / matériel nettoyage
- **Matériel :** 200 chaises coques
30 tables pliantes (1.83 x 0.75)
1 diable de rangement des chaises
2 chariots de rangement des tables portants + 80 cintres
1 aspirateur



II/ DESCRIPTION DE LA SCENE PLATEAU

Ouverture du cadre de scène :	8m20
Profondeur :	4m70
Hauteur sous plafond :	3m10
Nature du sol :	moquette grise

III/ EQUIPEMENT DE LA SCENE

Rideau fond de scène :	oui
Ecran projection :	4m40x2m80



IV/ REGIE TECHNIQUE

Emplacement de la régie :	sonorisation sur scène côté jardin
Liaison régie-scène :	non

V/ EQUIPEMENT ELECTRIQUE

Nature du courant :	220/380 V Tétra + Terre
---------------------	-------------------------

VI/ SONORISATION *(seulement pour les réunions et prise de paroles)*

- **Système de diffusion en salle**

Marque : YAMAHA (2 enceintes de 2 x 300 Watts)

- **Périphériques**

1 Table de mixage amplifié YAMAHA EMX 512 SC

8 entrées micro

4 entrées lignes stéréo

1 effet SPX incorporé

Egaliseur 7 bandes

1 lecteur CD NUMARK MP3-USB

1 micro fil Shure RS 25

1 micro HF AKG SR 40 (+ pochette)

1 pied micro tripode avec perchette

